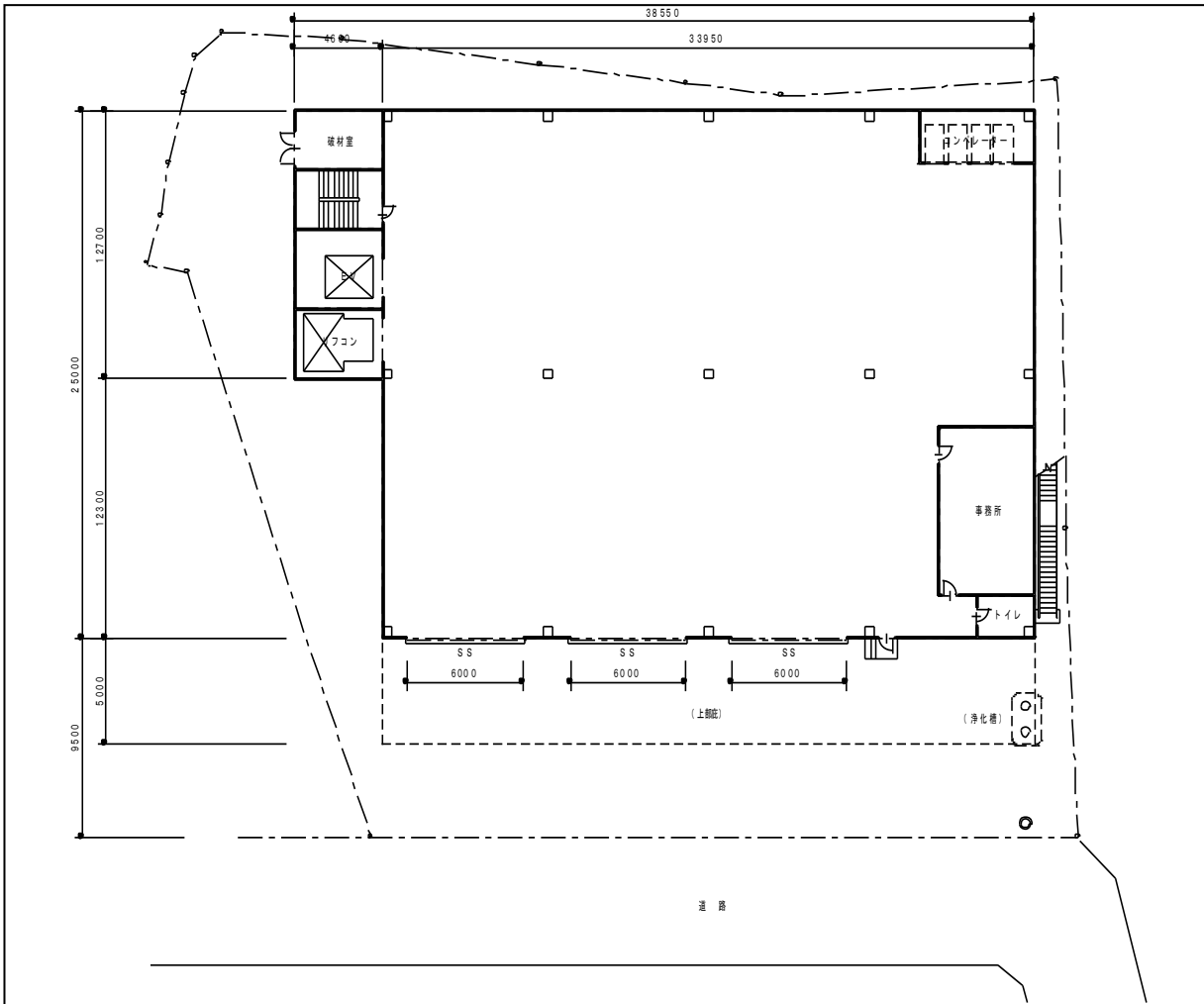


倉庫・配送センター用 賃貸物件概要



1. 所在地	堺市美原区丹上570
2. 用途地域	準工業地域
3. 交通	近鉄南大阪線「河内松原駅」バス停「岡」／徒歩5分
4. 構造・規模	鉄骨造亜鉛メッキ鋼板葺3階建1棟
5. 賃貸面積	1階 908.42 m ² 2階 895.54 m ² 3階 895.54 m ² <hr/> 計 2,699.50 m ² (816.59 坪)
6. 垂直搬送機	エレベーター 1台 2t リフコン 1台 1t
7. 月額賃料	応相談
8. 預託保証金	応相談
9. 前面道路	南側 6m
10. その他	倉庫内事務所 48 m ² 2階, 3階荷重 500 kg/m ² 各階 トイレ有り

[平面図]



[立面図]

